

## Boru İticiiler

**DIN 16756**

**Malzeme:**

WS : Özel alaşımlı çelik

**Sertlik derecesi**

Gövde: 60/62 HRC

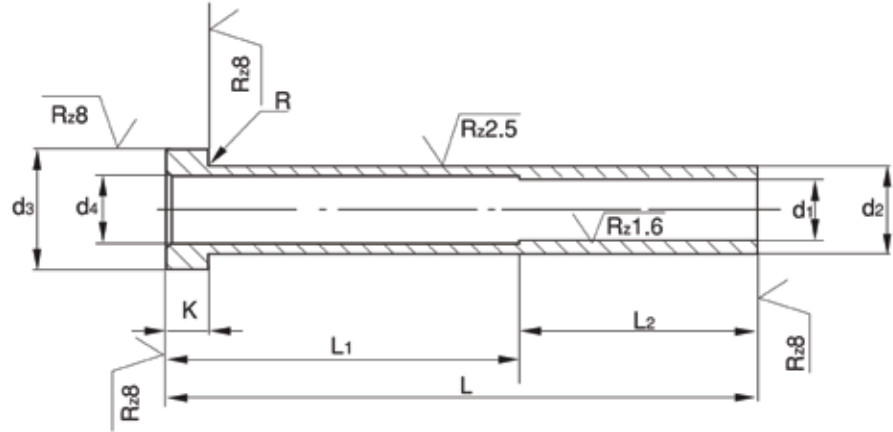
Kafa: 45 ± 5HRC

**Yüzey:**

Sertleştirilmiş ve taşlanmış

**Kafa :**

Sıcak dövme



**Sipariş Şekli : d1 x L**

d1 H5	d2 g6	d4	d3 0 -0,2	K 0 -0,05	R +0,2 0	L2 +2 0	L1								
							75	100	125	150	175	200	225	250	300
2	4	2,4	8	3	0,3	35	●	●	●	●	●	●	●	●	●
2,2		2,6					○	○	○	○	○	○	○	○	○
2,5	5	2,9	10	5	0,5	45	●	●	●	●	●	●	●	●	●
2,7		3					○	○	○	○	○	○	○	○	○
3	6	3,4	12	7	0,7	45	●	●	●	●	●	●	●	●	●
3,2		3,6					●	●	●	●	●	●	●	●	●
3,5	8	3,9	14	7	0,7	45	●	●	●	●	●	●	●	●	●
3,7		4					○	○	○	○	○	○	○	○	○
4	10	4,4	16	7	0,7	45	●	●	●	●	●	●	●	●	●
4,2		4,6					●	●	●	●	●	●	●	●	●
5	12	5,4	20	7	0,7	45	●	●	●	●	●	●	●	●	●
5,2		5,6					●	●	●	●	●	●	●	●	●
6	14	6,4	22	7	0,7	45	●	●	●	●	●	●	●	●	●
6,2		6,6					●	●	●	●	●	●	●	●	●
8	16	8,4	22	7	0,7	45	●	●	●	●	●	●	●	●	●
8,2		8,6					●	●	●	●	●	●	●	●	●
10	16	10,4	22	7	0,7	45	●	●	●	●	●	●	●	●	●
12		12,4					●	●	●	●	●	●	●	●	●

● Standart

○ İsteğe bağlı



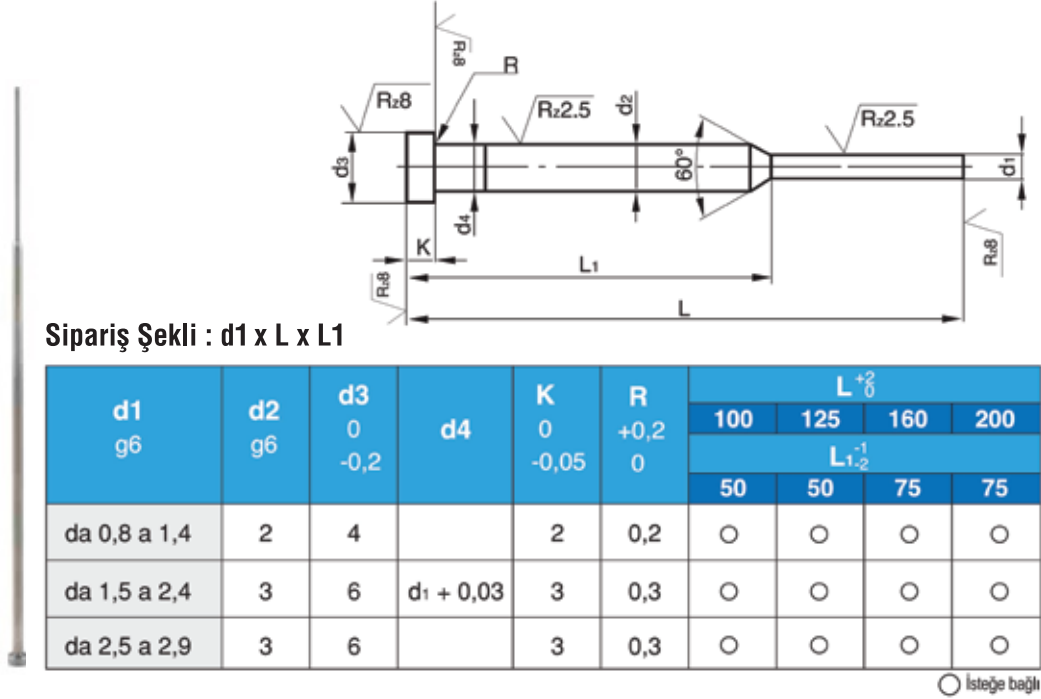
## Kademeli İtici Pimler

**DIN 1530**  
**FORM CH**

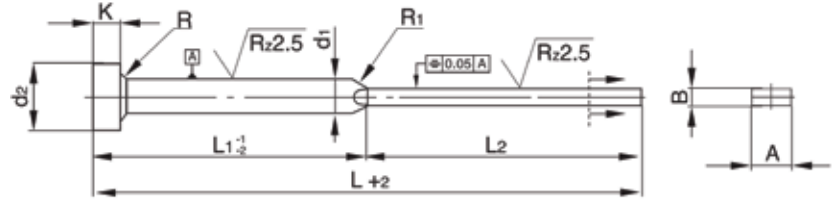
**Malzeme:**  
**WS:** Özel alaşımlı Çelik  
1.2516

**Sertlik Derecesi:**  
**Gövde:** 60/62HRC  
**Kafa:** 45±5HRC

**Yüzey :**  
Sertleştirilmiş ve taşlanmış  
**Kafa:**  
Sıcak dövme



## Lama İtici



**Malzeme:**  
**WS:** Özel alaşımlı Çelik

**Sertlik Derecesi:**  
**Gövde:** 60/62HRC  
**Kafa:** 45±5HRC

**Yüzey:**  
Sertleştirilmiş ve taşlanmış  
**Kafa:**  
Sıcak dövme

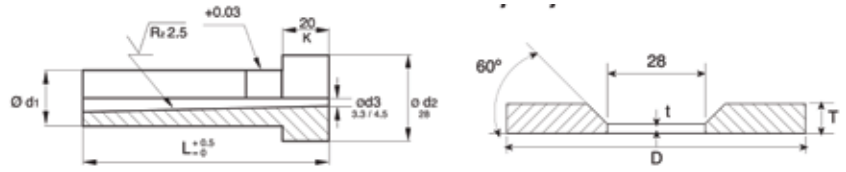
d1 g6	A +0 -0,015	B +0 -0,015	d2 +0 -0,2	K -0,05	L1	L2												
						30	40	50	65	80	100	125	160	200				
4	3,5	1	8	3	30	●	●	●	●									
4,2	3,8	1	8	3	30	●	●	●	●	●								
4,2	3,8	1,2	8	3	60		●	●	●	●	●							
6	5,5	1,2	12	5	30		●	●	●	●	●							
6	5,5	1,5	12	5	60			●	●	●	●							
6	5,5	2	12	5	60			●	●	●	●							
8	7,5	1,2	14	5	30			●	●	●	●	●						
8	7,5	1,5	14	5	60			●	●	●	●	●						
8	7,5	2	14	5	60			●	●	●	●	●						
10	9,5	1,5	16	5	30			●	●	●	●	●	●					
10	9,5	2	16	5	60			●	●	●	●	●	●					
12	11,5	2,5	18	7	30				●	●	●	●	●					
16	15,5	2	22	7	30					●	●	●	●					
16	15,5	2,5	22	7	60					●	●	●	●	●				

## Plastik Enjeksiyon Kalıp Yollukları

**Malzeme Çelik:**  
38NCD4

**Sertlik Derecesi:**  
60/62 HRC

**Yüzey:**  
Sertleştirilmiş  
ve taşlanmış



**Sipariş Şekli : d1 x L x d3**

ø d1	L	d2	K	d3	Sulu	D	T	t
ø mm. 12/14/16/18	50	28	20	3.3 / 4.5	●	80	10	4
ø mm. 12/14/16/18	65	28	20	3.3 / 4.5	●	100	10	4
ø mm. 12/14/16/18	75	28	20	3.3 / 4.5	●	125	10	4
ø mm. 12/14/16/18	85	28	20	3.3 / 4.5	●	150	10	4
ø mm. 12/14/16/18	95	28	20	3.3 / 4.5	●			
ø mm. 12/14/16/18	105	28	20	3.3 / 4.5	●			
ø mm. 12/14/16/18	115	28	20	3.3 / 4.5	●			
ø mm. 12/14/16/18	125	28	20	3.3 / 4.5	●			
ø mm. 12/14/16/18	135	28	20	3.3 / 4.5	●			
ø mm. 12/14/16/18	150	28	20	3.3 / 4.5	●			
ø mm. 14/16/18	200	28	20	3.3 / 4.5	●			

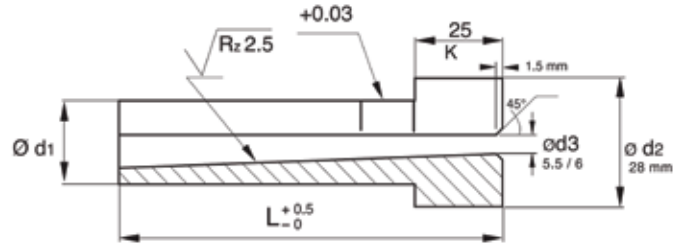
● Standart ○ Standart dışı özel ölçüler isteğe göre temin edilir.

## Metal Enjeksiyon Kalıp Yollukları

**Malzeme: Çelik**  
1.2344 Sıcak iş çeliği

**Sertlik Derecesi:**  
60/62 HRC

**Yüzey:**  
Nitasyonlu  
ve taşlanmış



**Sipariş Şekli : d1 x L x d3**

ø d1	L	d2	K	d3	Nitasyonlu
ø mm. 14/16/18	50	28	25	5.5 / 6	●
ø mm. 14/16/18	65	28	25	5.5 / 6	●
ø mm. 14/16/18	75	28	25	5.5 / 6	●
ø mm. 14/16/18	85	28	25	5.5 / 6	●
ø mm. 14/16/18	95	28	25	5.5 / 6	●
ø mm. 14/16/18	105	28	25	5.5 / 6	●
ø mm. 14/16/18	115	28	25	5.5 / 6	●
ø mm. 16/18	125	28	25	5.5 / 6	●

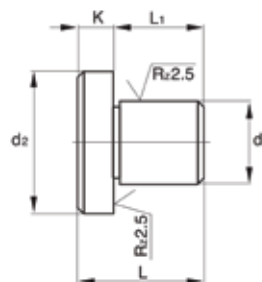
● Standart ○ Standart dışı özel ölçüler isteğe göre temin edilir.

## Dayama Plakaları

**Malzeme: Çelik**  
16 NCR4

**Sertlik Derecesi:**  
60/62 HRC

**Yüzey:**  
Sertleştirilmiş ve taşlanmış



d1	d2	K	L	L1
8	16	5	17	12
14	24	6	21	15

## Yay Ayar Cıvataları

**Kalite:**  
12.9

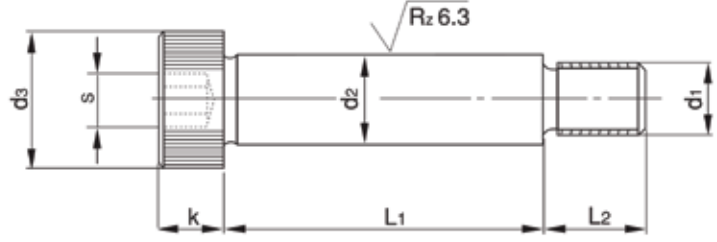
**Malzeme:** Çelik  
SCM 435 (alaşımli çelik)

**Gerilim Direnci:**  
110-120 kg/mm<sup>2</sup>

**Elastikiyet limiti:**  
90 kg/mm<sup>2</sup> minimum

**Sertlik Derecesi:**  
39-44 HRC

**Yüzey:**  
Sertleştirilmiş, ve taşlanmış.



### Sipariş Şekli : d2 x L1

d2 (hø)	6	8	10	12	16	20	24
d1	5 x 0,8	6 x 1	8 x 1.25	10 x 1,5	12 x 1,75	16 x 2	20 x 2,5
d3	10	13	16	18	24	30	36
K	4,5	5,5	7	9	11	14	16
L2	9,5	11	13	16	18	22	27
S=Allen	3	4	5	6	8	10	12
Kg./mm	0,68	1,15	3	6	11	28	55
L1	L1 (h11)						
10	●	●					
12	●	●					
16	●	●	●				
20	●	●	●	●			
25	●	●	●	●			
30	●	●	●	●	●		
35	●	●	●	●	●		
40	●	●	●	●	●	●	
45	●	●	●	●	●	●	
50	●	●	●	●	●	●	●
55	●	●	●	●	●	●	●
60		●	●	●	●	●	●
65		●	●	●	●	●	●
70		●	●	●	●	●	●
80			●	●	●	●	●
90				●	●	●	●
100				●	●	●	●
120				●	●	●	●

● Standart



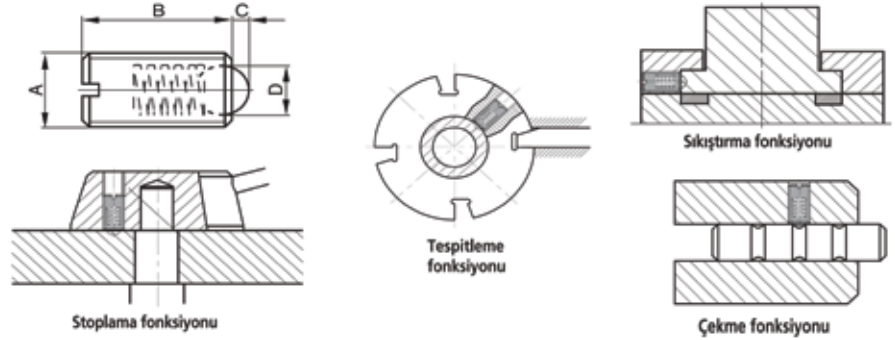
## Bilyalı Setiskur

### Malzeme: Çelik

5.8 mukavemet sınıfı  
 Yüzey işleme yapılmıştır. Paslanmaz çelikten olan bilya sertleştirilmiş ve leplenmiştir.

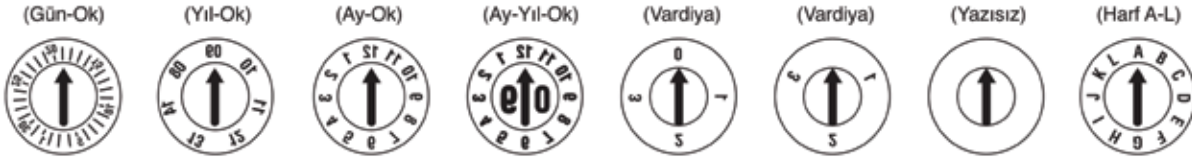
### Uzunluk:

Standart boylar

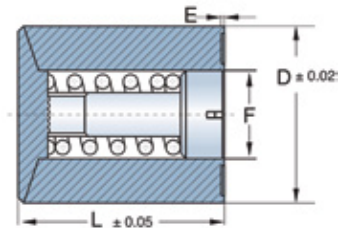


Kod	A	B	C	D	İlk basınç N (Newton)	Nihai basınç N (Newton)
BS 4	M 4 X 0.7	9	0.8	2.5	6	12
BS 5	M 5 X 0.8	12	0.9	3	7	13
BS 6	M 6 X 1	14	1.0	3.5	9	15
BS 8	M 8 X 1.25	16	1.5	5	20	35
BS 10	M10 X 1.5	19	2.0	6	25	45
BS 12	M12 X 1.75	22	2.5	8	35	60
BS 16	M16 X 2	24	3.5	10	65	110

## Tarih Mühürleri



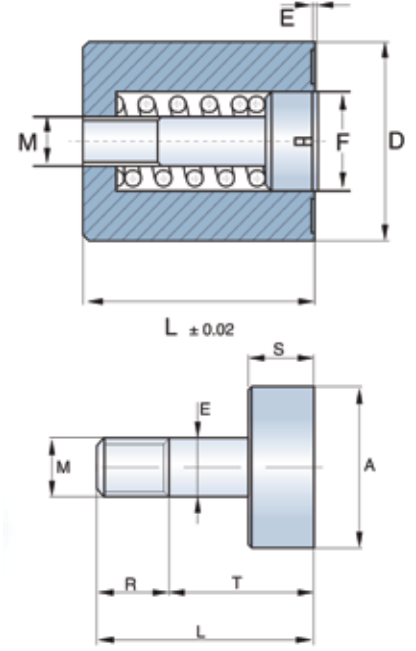
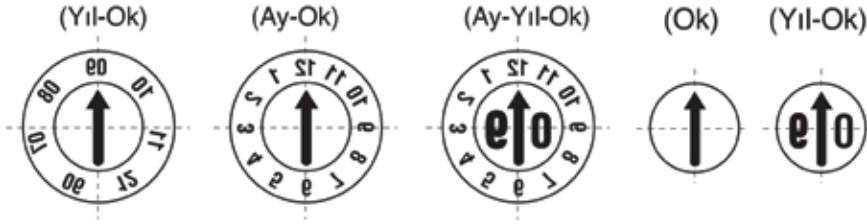
- 1-Malzeme: Komple paslanmaz çelik
- 2-Göbek: Değişken değildir. Her zaman sabit eksen üzerinde döner.
- 3-Uygulama: Kullanım ve montaj kolaydır, montajda yumuşak metal (bakır veya alüminyum) ile yuvaya sabitlenmelidir.
- 4-Tarih mühür yüzeyi plaka yüzeyi ile en fazla +0,03 mm tolerans ile sabitlenmelidir.



Tarih Mühürleri Ölçüleri			
D (mm)	L	E	F
Ø 4	8	0,10	2,2
Ø 5	8	0,15	2,5
Ø 6	8	0,20	3
Ø 8	10	0,25	4
Ø 10	10	0,35	4,7
Ø 12	12	0,35	6
Ø 16	14	0,35	7
Ø 20	14	0,35	10
Ø 25	18	0,35	12

Not: Göbek değiştirilemez.

## Tarih Mühürleri



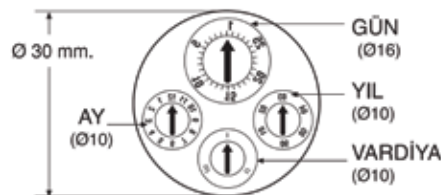
Tarih Mühürleri Ölçüleri				
D (mm)	L ± 0.02	E	M	F
Ø 5	8	0,20	1,8x 0,35	3
Ø 6	8	0,20	1,8x 0,35	3
Ø 8	10	0,25	2,3x 0,45	4.5
Ø 10	12	0,35	3 x 0,35	6
Ø 12	14	0,35	3 x 0,35	6
Ø 16	14	0,35	4 x 0,35	8
Ø 20	16	0,35	4 x 0,35	11
Ø 25	18	0,35	4 x 0,35	13

Tarih Mühür Göbeği Ölçüleri						
A	L ± 0.02	R	T	E	S	M
2.95	7,7	2,50	3,30	1,6	2,00	1,6
2.95	7,7	2,50	3,30	1,6	2,00	1,6
4.45	9,7	4,00	3,80	2,30	2,50	2,3
5.95	11,5	4,50	4,30	2,50	3,00	2,5
5.95	13,5	5,00	5,80	3,00	3,00	3,0
7.95	13,5	5,00	5,80	4,00	3,50	4,0
10.95	15,0	5,00	6,30	4,00	4,50	4,0
12.95	17,7	7,00	9,30	5,00	5,00	5,0

**Not: Göbek değiştirilebilir**

## Çoklu Markalama Mühürü

Bir ünite üzerinde  
Yıl, (6 yıl)  
Ay, (12 ay)  
Gün, (31 gün)  
Vardiya (3 vardiya) yer almaktadır.  
Standart dışı ölçüler isteğe bağlı olarak temin edilir.



## Gerİ Dönüşüm Mühürleri



Terefilete polietilen



Yüksek yoğunluklu polietilen



Vinil poli klorid



Alçak yolluklu polietilen



Polipropilen



Polyestren

Termopolimer  
akrilonitril  
butadin stren

Gıda



Naylon



Poliasetat



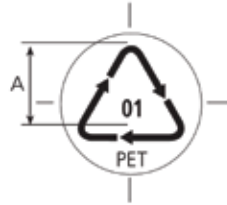
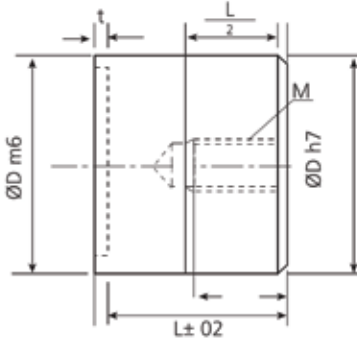
Polifeniloksit



Polikarbonat



Naturel

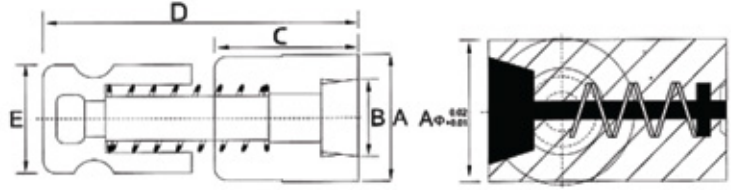


D	L	M	A	T	I
Ø 4	8	-	2.5	0.2	-
Ø 5	8	-	3	0.2	-
Ø 6	8	-	3.5	0.2	-
Ø 8	10	M4	5	0.2	5
Ø 10	12	M5	6	0.3	7
Ø 12	14	M5	7	0.3	7
Ø 16	14	M6	10	0.3	7
Ø 20	16	M6	12	0.3	8

### Basınçsız vida ile kavrama

Gerİ dönüşüm mühürleri, yeniden kazanılması mümkün olan plastik mamüllerin tanımlanmasında kullanılır. Mühürler materyalin kolayca tanınmasını sağlar. DIN 1043-1 normuna uygundur.

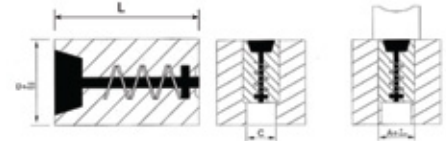
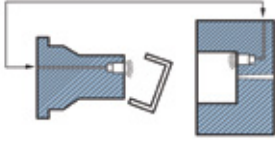
## Havalı İtici Valfler



Uzun Tip Standart ölçüler

Kod	A	B	C	D	E
UHİV 08	8	6.6	11	24	6
UHİV 10	10	8.0	11	24	6
UHİV 12	12	9.7	18	34	8
UHİV 16	16	13.0	20	38	8
UHİV 18	18	14.8	22	46	12
UHİV 20	20	16.0	26	50	12
UHİV 25	25	20.0	26	50	12

Görüntülü Uygulama



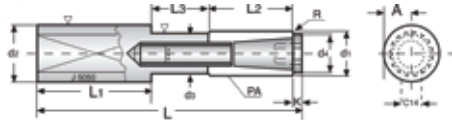
Havalı İtici Valfler derin kalıplardan (boşluklardan) parçaların çıkarılması esnasında oluşan vakumun giderilmesini sağlar. Verilen hava ile birlikte parçanın çabuk ve hasarsız bir şekilde kalıptan çıkışını temin eder. Malzeme olarak paslanmaz çelik kullanılmıştır. Sert sulu malzemeden mamul olup otomatik kilitleme (hava) başlığı ile yüzey taşlanmıştır.

Kısa Tip Standart ölçüler

Kod	D Ø	L	A	C
KHİV 08	8	15	8	4.5
KHİV 10	10	20	10	6
KHİV 12	12	25	12	8
KHİV 16	16	30	16	10
KHİV 20	20	35	20	12
KHİV 25	25	45	25	15

## Çektirme (Yerli üretim)

## Çektirme (İthal)



Yerli

L	L1	L2	L3	k	CH	A	d1	d2	d3	d4
72	23	25	14	4	6	8	13	M8	18	16

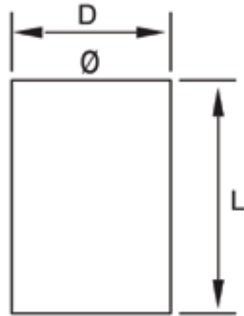


Kod	D	d	M	B	H	L	S
PO-12	12	11	M 6	5	3	20	8
PO-13	13	11	M 6	5	3	20	8
PO-16	16	14	M 8	6	4	25	10
PO-20	20	14	M10	6	4	25	10



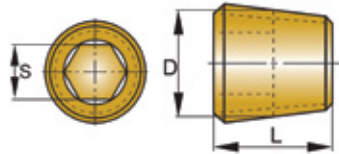
## Gaz Atma Filtreleri

Kod	D mm	L mm
GAF 2	Ø 2	5
GAF 4	Ø 4	10
GAF 5	Ø 5	10
GAF 6	Ø 6	10
GAF 8	Ø 8	10
GAF 10	Ø10	10



## Konik Tapalar

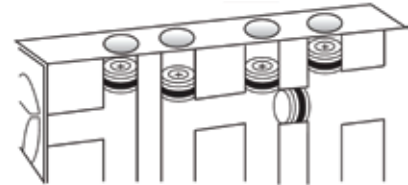
Malzeme:  
Pirinç



Kod	D (Gaz dış)	L	S (Allen)
KT 1/8	1/8	9,78	5
KT 1/4	1/4	12,9	7
KT 3/8	3/8	14,5	8
KT 1/2	1/2	17,7	10
KT 3/4	3/4	12	12

## Su Yolluk Tapası

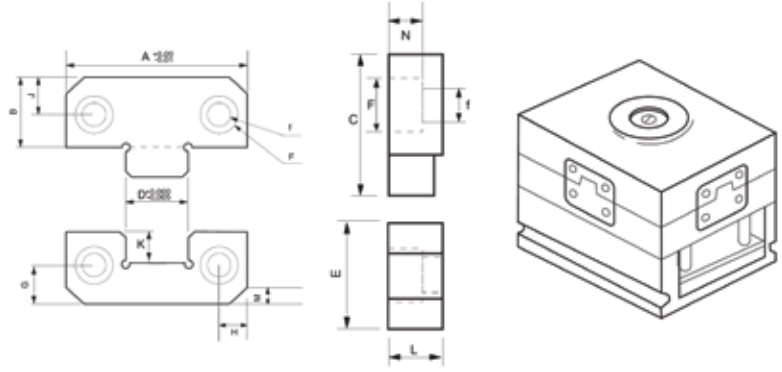
Malzeme:  
Pirinç



Kod	D	L
SYT 6	6	10
SYT 8	8	10
SYT 10	10	11
SYT 12	12	12
SYT 16	16	12
SYT 20	20	16

## Merkezleme Bloğu PL Tip

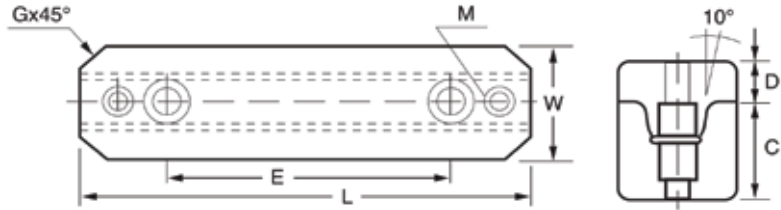
HRC 56-58



Kod	A	B	C	D	E	F	f	G	H	J	K	L	M	N
PL 38	38	22	30	12	17	10.5	6.5	7	7	11	9	15	4	8
PL 50	50	21.5	30	17	21.5	10.5	6.5	11	8	11	9.5	16	4	8
PL 75	75	36	50	25	36	16.5	10.5	18	12.5	18	15	19	6	12
PL 100	100	45	65	35	45	16.5	10.5	22	15	22	21	19	12	12
PL 125	125	45	65	45	45	16.5	10.5	22	20.5	22	21	25	12	12

## Merkezleme Bloğu KRC Tip

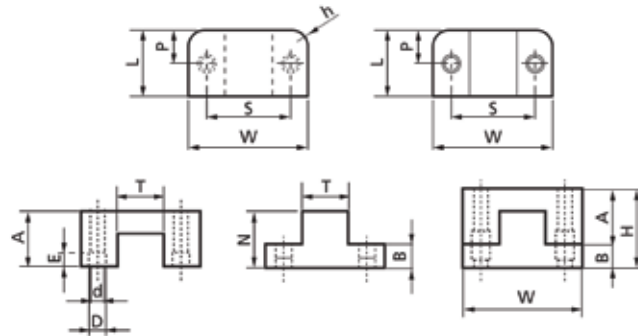
HRC 56-58



Kod	L	W	C	D	E	G	M
KY 50	50	25	17.5	8	-	5	M5
KY 100	100	30	22	10	60	5	M6
KY 150	150	40	25	13	100	5	M8

## Merkezleme Bloğu LK Tip

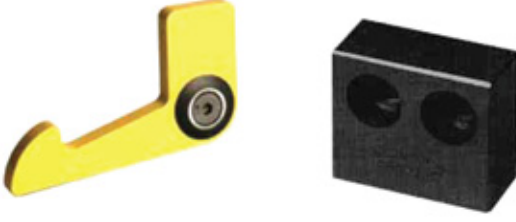
HRC 57-59



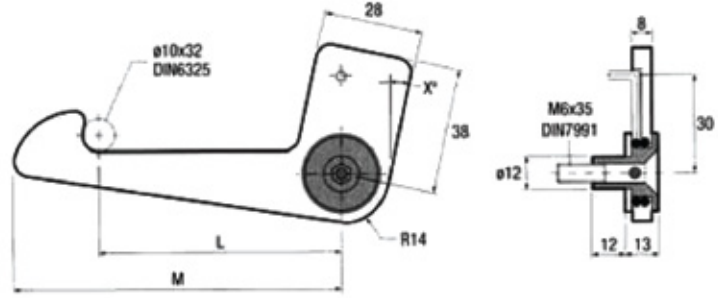
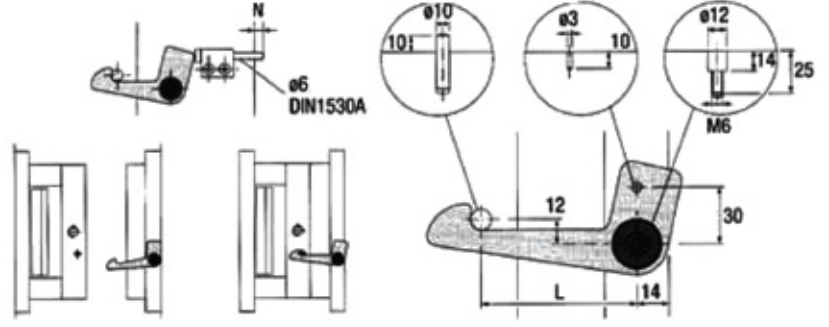
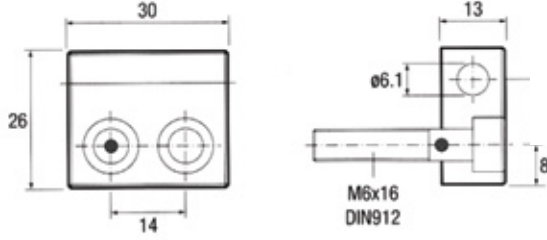
Kod	W <sup>0</sup> <sub>-0.01</sub>	L <sup>±0.25</sup>	A <sup>±0.05</sup>	B <sup>±0.05</sup>	N <sup>±0.05</sup>	T	S <sup>±0.25</sup>	R <sup>±0.25</sup>	P <sup>±0.25</sup>	D	d	E	P <sup>±0.25</sup>	H <sup>±0.1</sup>
LK 15	38.1	25.4	22.17	9.47	22.1	12.7	25.4	7.0	12.7	10.5	6.0	7	12.7	31.64
LK 25	63.5	38.1	34.87	15.82	34.8	25.4	44.45	8.5	19.05	12.0	7.2	8	19.05	50.69
LK 35	88.9	50.8	44.4	19.0	44.2	36.58	63.5	9.5	25.4	15.5	10.5	11	25.4	63.40



## Kapı Emniyet Kilidi



MODEL	L	M	X	R
BS-050075	50	75	15°	8.7
BS-075100	75	100	12°	7
BS-100125	100	125	10°	6
BS-125150	125	150	8°	4.8



## Esnek İç Maça



Kod	A	B	C	D	E	G	K	L	M	N	R	T	U	V	W
PW-060622	6	6.2	22	9	3.5	-	3.5	125	16	18	1.25	M4x36	12	5	M4x16 (DIN7991)
PW-060622	6	6.2	30	10	3.5	12	4.5	175	20	26	1.25	M4x36	12	5	M4x16 (DIN7991)
PW-060622	6	8.2	22	9	3.5	-	3.5	125	16	18	1.25	M4x36	12	5	M4x16 (DIN7991)
PW-060622	6	8.2	30	10	3.5	12	4.5	175	20	26	1.25	M4x36	12	5	M4x16 (DIN7991)
PW-060622	8	8.2	25	11.5	4.5	-	4.5	140	18	21	2.0	M5x36	14	6	M5x16 (DIN7984)
PW-060622	8	10.2	25	11.5	4.5	-	4.5	140	18	21	2.0	M5x36	14	6	M5x16 (DIN7984)
PW-060622	8	10.2	30	11.2	4.5	12	4.5	175	20	26	2.0	M5x36	14	6	M5x16 (DIN7984)
PW-060622	8	12.2	25	11.5	4.5	-	4.5	140	18	21	2.0	M5x36	14	6	M5x16 (DIN7984)
PW-060622	8	12.2	30	11.2	4.5	12	4.5	175	20	26	2.0	M5x36	14	6	M5x16 (DIN7984)
PW-060622	10	14.2	30	13.6	5.5	16	5.5	175	20	26	2.5	M6x36	18	8	M4x16 (DIN7984)
PW-060622	10	16.2	30	13.6	5.5	16	5.5	175	20	26	2.5	M6x36	18	8	M4x16 (DIN7984)
PW-060622	10	18.2	30	13.6	5.5	16	5.5	175	20	26	2.5	M6x36	18	8	M4x16 (DIN7984)

